

08840288 Termostat HUTERMAN HT033W-WIFI

Pred uvedením do prevádzky pozorne prečítajte tento návod.

Popis produktu

Tento elektronický programovateľný týždenný termostat spája pokročilú technológiu Wi-Fi s jednoduchým ovládaním, jeho použitie Vám prinesie zníženie nákladov na energiu a zároveň zvýši Vaše pohodlie. Termostat je možné použiť na reguláciu vykurovania. Oproti bežným termostatom ponúka okrem regulácie vykurovania nasledujúce funkcie:

- zobrazenie všetkých potrebných informácií na LCD displeji
- možnosť naprogramovania pre celý týždeň
- regulácia teploty 5°C až 35°C

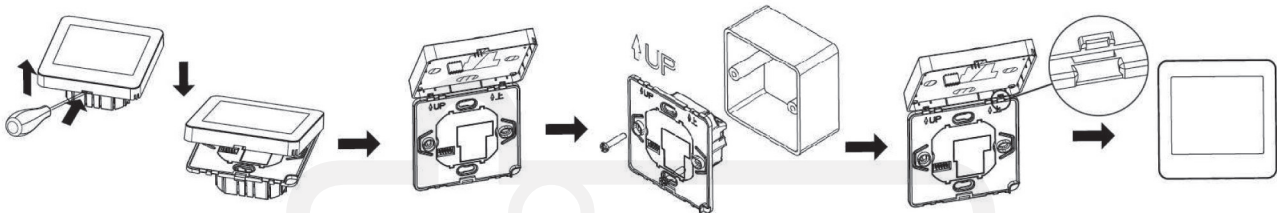
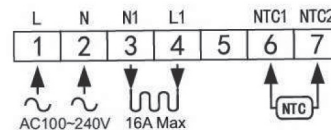
Umiestnenie prístroja

- Prístroj inštalujte do výšky cca 1.5 metra od podlahy v mieste s dobrou cirkuláciou vzduchu.
- Zvoľte miesto, kde sa najviac zdržujete.
- S ohľadom na čo najvyššiu presnosť regulácie vykurovania prístroj neumiestňujte do blízkosti výdychov ventilácie, komínov, na miesta s priamym dopadom slnečného žiarenia a pod.
- Dbajte, aby v okolí termostatu neprechádzali žiadne vedenia k spotrebičom s indukčným charakterom (žiarivky). V opačnom prípade môže dochádzať k chybným funkciám prístroja.

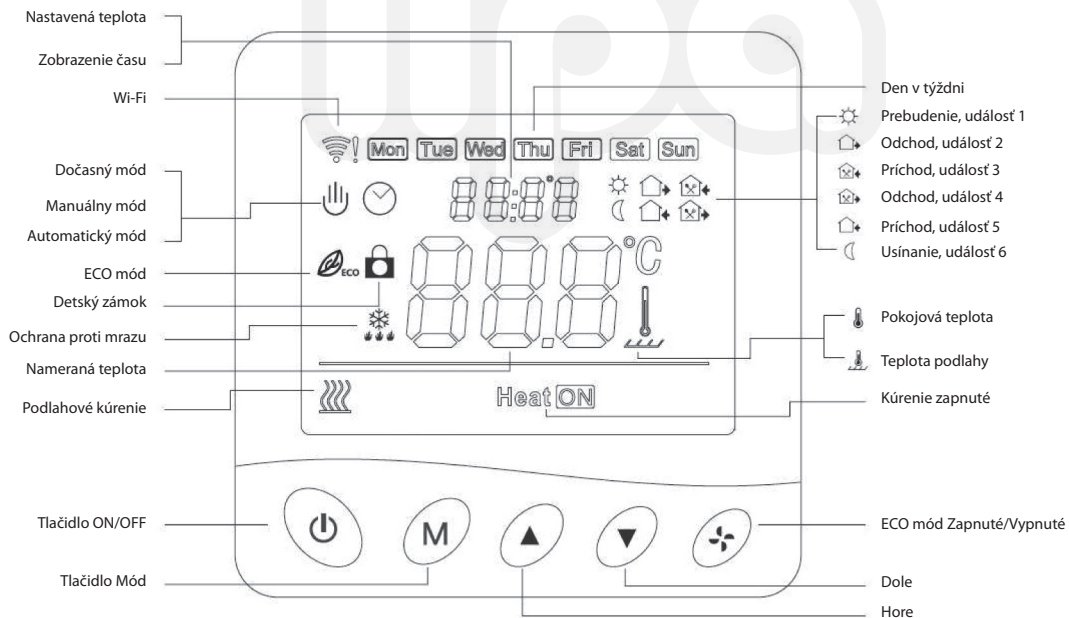
Montáž prístroja

- **POZOR!** Pred inštaláciou vypnite prívod elektrickej energie!
- Montáž musí vykonávať iba osoba so zodpovedajúcou elektrotechnickou kvalifikáciou!

1. Uvoľnite predný panel zasunutím skrutkovača do spodnej drážky, opatrne predný panel odoberte.
2. Vložte odizolované vodiče a upevnite ich skrutkami. Odporúčaná dĺžka odizolovania je 7-9mm.
3. Vložte zadný panel do elektroinštaláčnej krabice a opatrne utiahnite skrutky.
4. Opatrne nasadte vršok predného panelu na vršok zadného panelu, zaklopte a zacvaknite ho.



Popis LCD displeja



Režimy regulácie teploty



Automatický režim

Týždenný program, je možné nastaviť až 6 vykurovacích udalostí denne. Udalosti vykurovania, pracovné dni a víkend, teplotu je možné prispôbiť na základe osobných rutín.



Manuálny režim




Termostat pracuje na základe ručne nastavenej teploty, automatický režim vypnutý.



Dočasný režim

Termostat pracuje dočasne na základe ručne nastavenej teploty, do automatického režimu sa prepne späť až keď má nastať ďalšia udalosť nastavená v automatickom režime.

Užívateľské nastavenie

- **Zapnutie / vypnutie:** Krátkym stlačením tlačidla „“ zapnete / vypnete termostat.
- **Automatický režim:** Stlačením tlačidla „M“ po dobu 3 sekúnd upravíte nastavenie automatického režimu.
- **Nastavenie času:** Stlačením tlačidla „“ na 3 sekundy prejdete do nastavenia času. Stlačením tlačidla „“ dvakrát po dobu 3 sekúnd automaticky synchronizujete čas pomocou Wi-Fi pripojenia.
- **Nastavenie teploty:** Krátkym stlačením tlačidla „▲“ alebo „▼“ zmeníte nastavenú teplotu o 0,5°C.
- **Detský zámok:** Stlačením tlačidla „▲“ a „▼“ po dobu 3 sekúnd aktivujete detský zámok.
- **Režim regulácie teploty:** Krátkym stlačením prepínate termostat do manuálneho alebo automatického režimu.
- **Režim ECO:** Krátkym stlačením tlačidla nastavte režim ECO, termostat bude udržiavať tepotu 18°C.

Ochrana proti mrazu

Pokiaľ máte túto funkciu aktívnu potom termostat pri vypnutom stave, kedy sa na LCD zobrazí nápis OFF a symbol vločky, bude kúriť pri poklese teploty pod 5°C.

Porucha senzora

Vyberte prosím správne pracovný režim senzorov. Keď sa zobrazí chyba E0 / E1, termostat zostane vypnutý, kým nebude chyba odstránená.

E0: vstavaný senzor je skratovaný alebo odpojený.

E1: podlahový senzor je skratovaný alebo odpojený.

Likvidácia produktu



Tento symbol znamená, že by sa prístroj nemal vyhadzovať do zmieša-ného odpadu. Aby ste zabránili potenciálnej škode na životnom prostredí alebo zdraví, zodpovedne zariadenie zrecyklujte, aby ste podporili udržateľnosť obnovy prírodných zdrojov. Pre vrátenie vášho použitého prístroja použite zberné zariadenia alebo kontaktujte predajcu, od ktorého ste zariadenie kúpili. Tí môžu prístroj zaslať na recykláciu bezpečne pre životné prostredie.

tipa

TIPA, spol. s r.o.

Sadová 2749/42, 74601 Opava, Česká republika

www.tipa.eu

