

UŽIVATELSKÝ MANUÁL

Victron Energy

MIDI, MEGA - pojistka

Victron Energy MIDI, MEGA - pojistky jsou kvalitní pojistky navržené pro ochranu elektrických zařízení před přepětím a přetížením. Tyto pojistky jsou vyrobeny s ohledem na vysokou spolehlivost a výkon. Tento manuál poskytuje podrobné informace o instalaci a používání MIDI, MEGA - pojistek od Victron Energy.

Poznámka: Před instalací MIDI, MEGA - pojistek se ujistěte, že jste odpojili napájení a pracujete s bezpečnostními opatřeními.

Instalace:

1. Vyberte vhodné místo pro instalaci MIDI, MEGA - pojistek v blízkosti zabezpečeného elektrického zařízení.
2. Ujistěte se, že hodnoty MIDI, MEGA - pojistek jsou správně vybrány pro ochranu vašeho elektrického systému. (Poznámka: Hodnoty pojistek jsou obvykle označeny na jejich těle.)
3. Vložte MIDI, MEGA - pojistky do odpovídajícího držáku nebo pojistkového panelu, který je kompatibilní s těmito pojistkami.
4. Zkontrolujte, zda jsou pojistky správně zapojeny a pevně upevněny.

Poznámky k používání:

- Před výměnou nebo opravou MIDI, MEGA - pojistek vždy odpojte napájení od elektrického zařízení.
 - Při výběru hodnoty MIDI, MEGA - pojistek se řiďte specifikacemi vašeho elektrického zařízení a výrobcem pojistek.

Upozornění:

- Pouze kvalifikovaný elektrikář by měl provádět instalaci a údržbu elektrických zařízení.
- Dodržujte bezpečnostní předpisy a pokyny výrobce při práci s elektrickými zařízeními.

Tento manuál by měl poskytnout základní informace o instalaci a používání MIDI, MEGA -pojistek od Victron Energy. V případě jakýchkoli nejasností nebo dodatečných otázek se obraťte na zákaznickou podporu Victron Energy nebo vyhledejte radu od kvalifikovaného elektrikáře.

Distributor:

Neosolar spol. s r.o.
Pávovská 5456/27a
Jihlava
58601

Tel.: +420 567 313 652
E-mail: info@neosolar.cz

www.neosolar.cz

Sériové číslo:

Verze
Datum

:
:

Victron Energy B.V.
De Paal 35 | 1351 JG Almere
PO Box 50016 | 1305 AA Almere | Nizozemsko

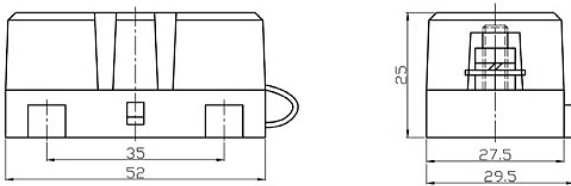
Telefon +31 (0)36 535 97 00
Zákaznická podpora : +31 (0)36 535 97 03
Fax : +31 (0)36 535 97 40

E-mail : sales@victronenergy.com

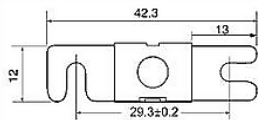
www.victronenergy.com

MIDI, MEGA and ANL fuses, and fuse holders

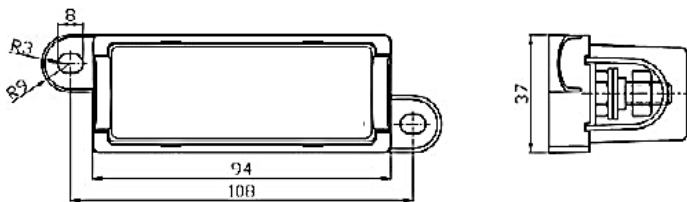
www.victronenergy.com



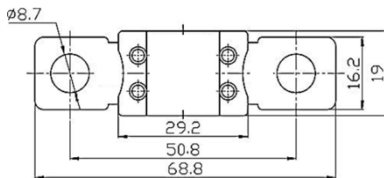
Fuse holder for MIDI fuse



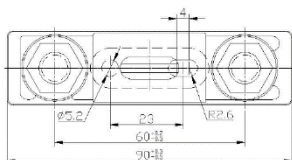
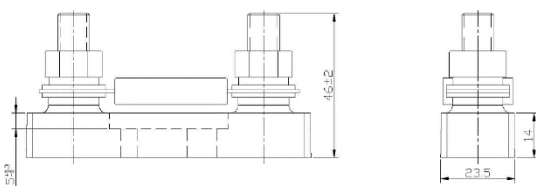
MIDI fuse



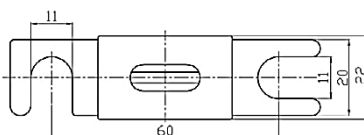
Fuse holder for MEGA fuse



MEGA fuse



Fuse holder for ANL fuse



ANL fuse

MIDI fuses 32V	Appr. voltage drop	Cold resistance
MIDI fuse 60A/32V	70 mV	0,9 mΩ
MIDI fuse 80A/32V	60 mV	0,55 mΩ
MIDI fuse 100A/32V	60 mV	0,45 mΩ
MIDI fuse 125A/32V	60 mV	0,30 mΩ
MIDI fuse 150A/32V	80 mV	0,30 mΩ
MIDI -fuse 200A/32V	80 mV	0,25 mΩ
MIDI fuses 58V	Appr. voltage drop	Cold resistance
MIDI fuse 30A/58V	65 mV	2 mΩ
MIDI fuse 40A/58V	65 mV	1,4 mΩ
MIDI fuse 50A/58V	65 mV	1 mΩ
MIDI fuse 60A/58V	70 mV	0,9 mΩ
MIDI fuse 80A/58V	70 mV	0,42 mΩ
MIDI fuse 100A/58V	70 mV	0,45 mΩ

MEGA fuses 32V	Appr. voltage drop	Cold resistance
MEGA fuse 60A/32V	120 mV	1,5 mΩ
MEGA fuse 80A/32V	90 mV	0,7 mΩ
MEGA fuse 100A/32V	90 mV	0,6 mΩ
MEGA fuse 125A/32V	90 mV	0,4 mΩ
MEGA fuse 150A/32V	90 mV	0,38 mΩ
MEGA fuse 175A/32V	90 mV	0,3 mΩ
MEGA fuse 200A/32V	80 mV	0,25 mΩ
MEGA fuse 225A/32V	80 mV	0,22 mΩ
MEGA fuse 250A/32V	80 mV	0,2 mΩ
MEGA fuse 300A/32V	80 mV	0,17 mΩ
MEGA fuse 400A/32V	70 mV	0,13 mΩ
MEGA fuse 500A/32V	70 mV	0,1 mΩ

MEGA fuses 58V	Appr. voltage drop	Cold resistance
MEGA fuse 125A/58V	90 mV	0,4 mΩ
MEGA fuse 200A/58V	80 mV	0,25 mΩ
MEGA fuse 250A/58V	80 mV	0,2 mΩ
MEGA fuse 300A/58V	80 mV	0,17 mΩ

MEGA fuses 80V	Appr. voltage drop	Cold resistance
MEGA fuse 40A/80V	135 mV	1,459 mΩ
MEGA fuse 60A/80V	135 mV	1,017 mΩ
MEGA fuse 80A/80V	110 mV	0,716 mΩ
MEGA fuse 100A/80V	110 mV	0,868 mΩ
MEGA fuse 125A/80V	110 mV	0,653 mΩ
MEGA fuse 150A/80V	110 mV	0,332 mΩ
MEGA fuse 175A/80V	110 mV	0,282 mΩ
MEGA fuse 200A/80V	110 mV	0,253 mΩ
MEGA fuse 225A/80V	110 mV	0,235 mΩ
MEGA fuse 250A/80V	110 mV	0,208 mΩ
MEGA fuse 300A/80V	80 mV	0,171 mΩ
MEGA fuse 400A/80V	80 mV	0,128 mΩ
MEGA fuse 500A/80V	80 mV	0,106 mΩ

ANL fuses 80V	Appr. voltage drop	Cold resistance
ANL fuse 300A/80V	125 mV	0,18 mΩ
ANL fuse 400A/80V	125 mV	0,16 mΩ
ANL fuse 500A/80V	100 mV	0,25 mΩ