

## UŽIVATELSKÝ MANUÁL

DC přípojnice

Victron Energy 150A -

6 terminálů vč. krytu

Důležité upozornění: Před instalací a používáním DC přípojnice od společnosti Victron Energy si důkladně přečtěte tento manuál a dodržujte všechny bezpečnostní pokyny. Nesprávná instalace může způsobit poškození zařízení nebo ohrožení vašeho zdraví. V případě pochybností se obraťte na odborníka.

#### 1. Bezpečnostní opatření:

- Před jakoukoli prací na elektrickém zařízení se ujistěte, že je odpojeno od napájení.
- Nosíte vhodnou ochrannou výstroj, jako jsou rukavice a ochranné brýle.
- Nepoužívejte poškozené přípojnice. V případě viditelného poškození nebo opotřebení kontaktujte prodejce nebo výrobce.
- Při manipulaci s elektrickými součástmi buďte opatrní a vyhněte se dotyku holýma rukama nebo kovovými předměty.

#### 2. Instalace:

- Vyberte vhodné místo pro instalaci přípojnice. Mělo by to být suché místo mimo dosah vody a vlhkosti.
- Upevněte přípojnici pomocí montážního příslušenství. Zkontrolujte, zda je přípojnice pevně uchycena a nehybá se.
- Připojte kabely nebo dráty k jednotlivým terminálům přípojnice. Ujistěte se, že jsou kabely správně připojeny a utaženy tak, aby nedocházelo k uvolnění.
- Pokud jsou dodávány, připojte kryt přípojnice a zajistěte jej pomocí přiložených šroubů.

#### 3. Použití:

- Při připojování nebo odpojování kabelů nebo zařízení od přípojnice vždy ujistěte se, že je přípojnice odpojena od napájení.
- Před připojením většího zatížení než je uvedeno na přípojnici se poradte s výrobcem nebo odborníkem.
- Přípojnici pravidelně kontrolujte a udržujte v čistotě. Pokud zjistíte jakékoli poškození nebo opotřebení, nepoužívejte ji a kontaktujte výrobce.

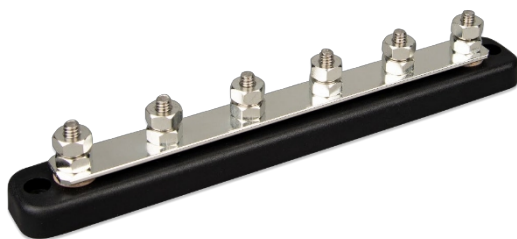
#### 4. Údržba:

- Přípojnici lze čistit suchým hadříkem nebo kartáčkem. Nikdy nepoužívejte čisticí prostředky nebo rozpouštědla.
- Pravidelně kontrolujte přípojnici a ujistěte se, že všechny šrouby jsou správně utažené a žádný kabel není uvolněný.
- V případě potřeby provádějte údržbu podle pokynů výrobce.

Tento manuál poskytuje základní pokyny pro instalaci a používání DC přípojnice Victron Energy 150A - 6 terminálů včetně krytu. Před instalací vždy zkontrolujte manuál dodaný s produktem a postupujte podle pokynů výrobce. V případě jakýchkoli pochybností se obraťte na odborníka nebo výrobce.

# Přípojnice 150 A s krytem

www.victronenergy.com

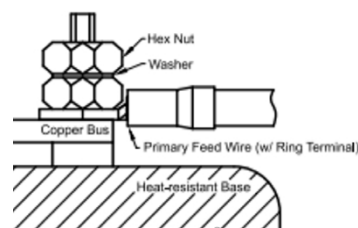
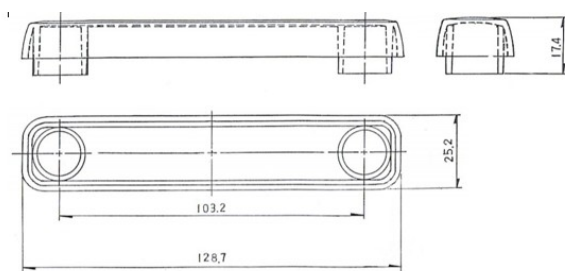


Přípojnice 150 A se 6 svorkami bez krytu

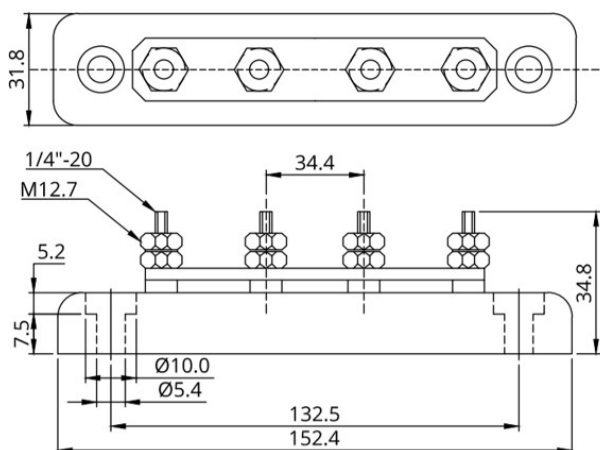


Přípojnice 150 A se 4 svorkami s krytem

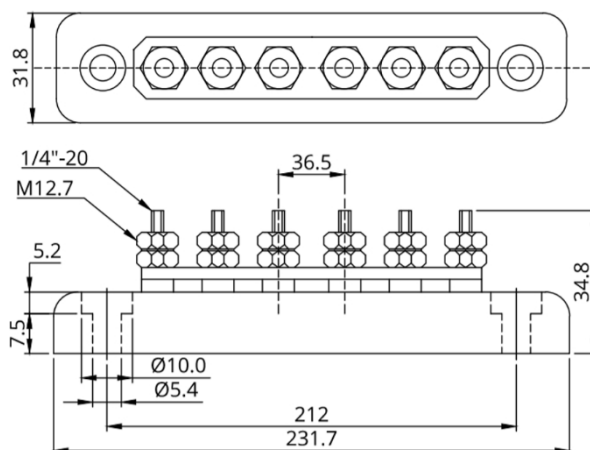
Přípojnice 150 A s krytem	
Maximální proud	150 A
Max. Napětí	70 VDC
Průměr svorek	¼ palce / 6,35 mm
Výška terminálu	0,67 palce / 17 mm
Materiál terminálu	Nerezová ocel
Materiál šestihorné matice	Měď pocínovaná
Doporučený točivý moment	60 lbf-inch / 7 N-m
Materiál přípojnicového pásu	Cínovaná měď (1,4 x 18 mm)
Základní materiál	ABS, černá, UL 94 V-0
Materiál obalu	Čirý polykarbonát, UL 94 HB
Hmotnost, 4 svorky	0,4 lb / 0,2 kg
Rozměry (vxšxh) (s obalem)	1,8 x 6,0 x 1,25 palce 45 x 152,4 x 31,8 mm
Hmotnost, 6 svorek	0,6 lb / 0,27 kg
Rozměry (vxšxh) (s obalem)	1,8 x 9,1 x 1,25 palce 45 x 231,7 x 31,8 mm



Doporučená montáž



Přípojnice 150 A se 4 svorkovnicemi a krytem



150 A se 6 svorkovnicemi (bez krytu)

### **Výrobce:**

Victron Energy B.V.  
De Paal 35  
1351 Almere  
Nizozemsko

Tel.: +31 (0) 36 535 97 03  
[www.victronenergy.com](http://www.victronenergy.com)

E-mail: [sales@victronenergy.com](mailto:sales@victronenergy.com)

### **Dovozce:**

Neosolar spol. s r.o.  
Pávovská 5456/27a  
586 01 Jihlava  
Česká republika

Tel.: +420 567 313 652  
[www.neosolar.cz](http://www.neosolar.cz)

E-mail: [info@neosolar.cz](mailto:info@neosolar.cz)