

SOLIGHT

EN Instruction manual for LED lights WO744 and WO745

Dear customer, thank you for purchasing our product. For its safe and full functioning, please read these instructions carefully and adhere to them to avoid product misuse or damage. Please prevent unauthorized use of this appliance and always observe all rules for using electric appliances. Keep these instructions for future reference. The installation must be performed by qualified personnel only.

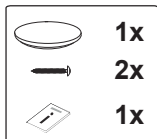
CZ Návod k použití světel Solight WO744 a WO745

Vážený zákazníku, děkujeme za zakoupení našeho výrobku. Pozorně si přečtete následující pokyny a dodržujte je, aby vám sloužil bezpečně a k plné spokojenosti. Předědte tak jeho nesprávnému použití či poškození. Zabraňte neodborné manipulaci s tímto přístrojem a vždy dodržujte zásady používání elektrospotřebičů. Návod k použití pečlivě uschovejte. Montáž může provádět pouze kvalifikovaný pracovník s kvalifikací dle vyhlášky č. 50/1978 Sb. v platném znění, minimálně pracovník znalý dle § 5 vyhlášky č. 50/1978 Sb., v platném znění.

SK Návod na použitie svetel Solight WO744 a WO745

Vážený zákazník, ďakujeme za zakúpenie nášho výrobku. Pozorne si prečítajte nasledujúce pokyny a dodržujte ich, aby vám slúžil bezpečne a k plnej spokojnosti. Predídete tak jeho nesprávnemu používaniu či poškodeniu. Zabraňte neodbornej manipulácii s týmto prístrojom a vždy dodržujte zásady používania elektrospotrebičov. Návod k používaniu dobre uschovajte. Montáž môže vykonávať len kvalifikovaný pracovník.

Packaging content Obsah balení Obsah balenia

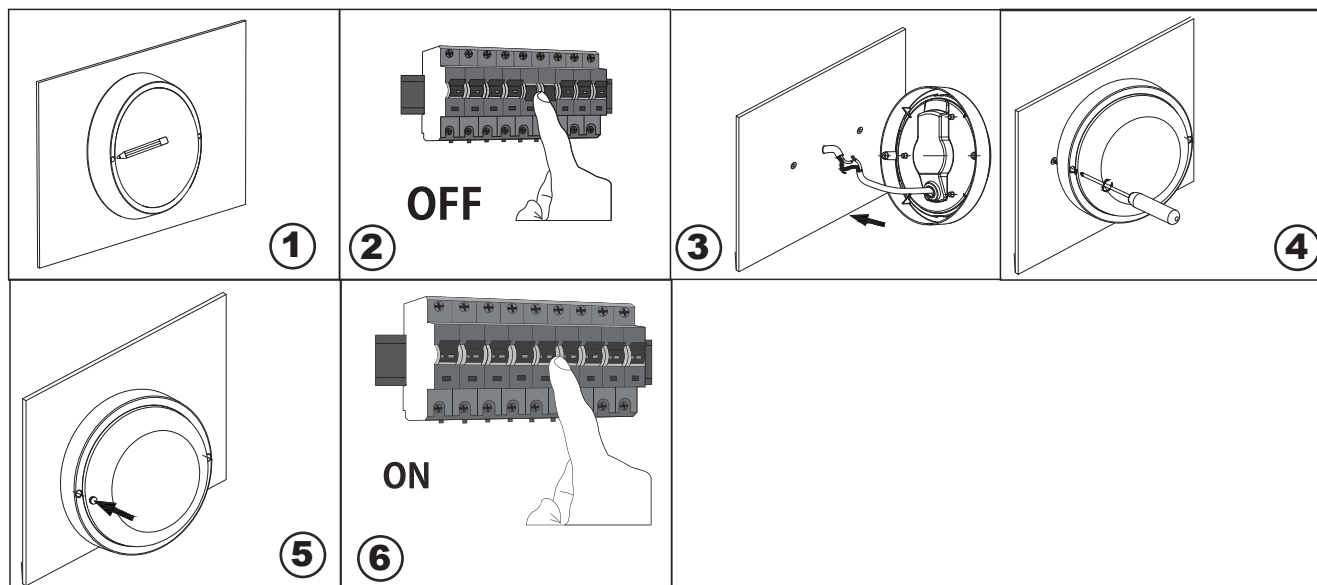


Model	WO744	WO745
Power / Příkon / Příkon / Vhodná moč	13W	13W
Dimension/Rozměry/ Rozmery/Dimenzije [mm]	210x104x53	170x171x13
IP protection / Krytí / Krytie / Zaščitá IP	IP54	

WO744



WO745



- EN**
1. Put the light on the wall, mark and drill the mounting holes
 2. Cut off the power supply
 3. Connect the power supply
 4. Lock the screws
 5. Put on the dust covers
 6. Turn on the power supply

- CZ**
1. Přiložte světlo na zeď, vyznačte a vyvrtejte montážní otvory
 2. Vypněte přívod elektrické energie
 3. Připojte přívodní kabel
 4. Dotáhněte šrouby
 5. Nasadte prachové kryty
 6. Zapněte přívod elektrické energie

- SK**
1. Priložte svetlo na stenu, vyznačte a vyvrtajte montážne otvory
 2. Vypnite prívod elektrickej energie
 3. Pripojte prívodný kábel
 4. Dotiahnite skrutky
 5. Nasadte prachové kryty
 6. Zapnite prívod elektrickej energie