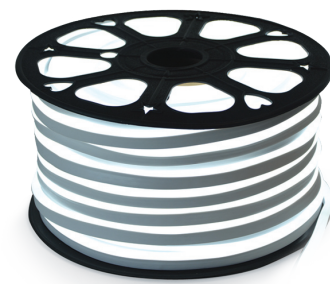


LED náhrada neonového osvětlení!

LED Neon hadice vytváří efekt konvenčního neónového světla - ale má mnoho výhod:

- instalace bez komplikací,
- žádné křehké sklo,
- žádná hrozba elektrického šoku,
- nízké náklady na údržbu a nízká spotřeba.



Skládá se z optimálně chráněných LED diod v celoplastové zakulacené hadici. Životnost přes 100 000 hodin. Extrémně flexibilní, může být ohnutý v jakémkoliv úhlu. Nejsou vyžadovány žádné transformátory. Jedna role obsahuje 50 oddělitelných páسů, každý 100 cm dlouhý. Oddělte v místě dělicích značek, připojte síťový přívod a ukončovací víčko a váš neónový světelný efekt je připraven k použití. Rozšiřující příslušenství je k dostání. IP67 (chráněno pro dočasné ponoření) umožňuje i venkovní použití, např. architekturní okraje výškových staveb, casina, zábavní parky atd.

Technické údaje

Napájení: 230V AC, 50 Hz~

Typ čipu: 2835, 5050RGB

Počet LED diod:

60led/m pro čip 5050 RGB

92led/m nebo 120led/m pro čip 2835

Příkon/metr:

max. 7W/m pro čip 2835, 92led/m

max. 12W/m pro čip 2835, 120led/m

max. 14,4W/m pro čip 5050 RGB, 60led/m

Oddělitelná jednotka: 100 cm

Rozměry: 16,4x8 mm

Max. délka: 50 m

Svítivost: 22-25lm/led

Krytí: IP67 chráněno pro dočasné ponoření

Schéma zapojení:

1. LED napájecí konektor pro neonové hadice a PIN konektory, 2 kolíky nebo 4 pro RGB.
2. Vložte PIN propojky do příslušného otvoru a spojte s příslušným protikusem.
3. Použijte voděodolné lepidlo pro zatěsnění proti vodě nebo voděodolnou elektrikařskou pásku.



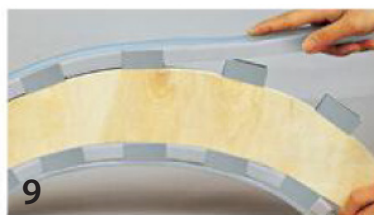
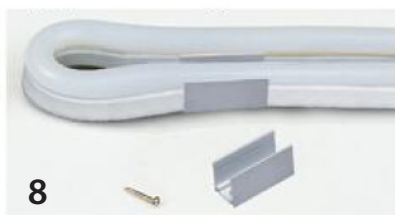
4. Řezání: může být řezáno pouze na vyznačených místech

5. Lineární instalace: aplikujte silikon na hliník a upevněte neonovou hadici aby se zabránilo prokluzování

6. Instalace do křivky

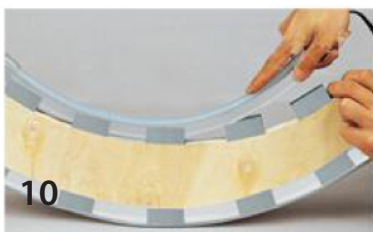


- 7. 90° instalace
- 8. 180° instalace
- 9. Konvexní instalace



10. Konkávní instalace

11. Instalace do zdířky: aplikujte silikon do zdířky a upevněte neonovou hadici aby se zabránilo prokluzování



Upozornění:

1. Každá LED neon hadice je spojena s usměrňovačem a zástrčkou, stačí připojit do elektrické zásuvky a je připravena k použití. Před použitím se prosím ujistěte, že je správně zapojen usměrňovač a neon hadice, příp. ostatní příslušenství (spojky, koncovky apod.)
2. Neon hadice lze krátit vždy po celých metrech (nejmenší možná délka je 1m) na vyznačených bodech. Pro zachování voděodolnosti použijte na koncovky a spojky lepidlo/silikon k utěsnění, aby se zabránilo k poškození výrobku a úrazu elektrickým proudem. Dodavatel zboží není zodpovědný za škody, které byly způsobeny nedodržením návodu či neodborným zapojením.
3. Nekruťte opakovaně neon hadici, může dojít k vnitřnímu poškození elektrického vedení a následně k úrazu elektrickým proudem a zraněním osob.
4. Pro zvýšení životnosti výrobku instalujte neon hadici v místech s dobrou ventilací vzduchu (nedoporučuje se instalovat výrobek do malých uzavřených prostor, jelikož nebude docházet k úniku tepla, které neon hadice vydávají a dojde tak ke zkrácení jejich životnosti). Dále se nedoporučuje tahat za napájecí kabel. Instalace musí být pevná, neon hadice a napájecí šňůra nesmí viset volně. V opačném případě může dojít ke zlomení elektrického vedení uvnitř výrobku a poškození neon hadice.
5. Na konci neon hadice musí být použity koncovky pro zabezpečení bezpečnosti a pro venkovní použití. V opačném případě může dojít ke zkratu a úrazu. Při použití ve venkovním prostředí musí být koncovky zaizolovány lepidlem/silikonem, případně jiným vhodným způsobem utěsněny. Před použitím se ujistěte, že se do neon hadice nedostává žádná voda.
6. Nepoužívejte žádné kovové dráty a kovové materiály, mohlo by dojít ke zkratu a úrazu proudem.
7. Je-li povrch neon hadice poškozen, okamžitě jej odpojte z elektrické sítě a nadále nepoužívejte, zabráníte tak nebezpečí.
8. Tento výrobek není dětská hračka, velmi snadno vzbudí zájem dětí, je nutné jej instalovat v místech, kde se jej dítě nemůže dotknout. Výrobek není vhodný např. pro osvětlení vnitřního prostoru bazénů.

DŮLEŽITÁ INFORMACE K MONTÁŽI (venkovní použití):

Pro napájení svítidla používejte výhradně napájecí kabely, které jsou opatřeny příslušným typem usměrňovače. Nikdy nepřipojujte svítidlo přímo na síťové napětí bez použití usměrňovače! Konce svítidla vždy opatřete koncovkou (kterou doporučujeme přilepit na transparentní voděodolný silikon), aby nedošlo k úrazu elektrickým proudem.

Místa napojení na přívodní kabel, ukončení i další veškeré spoje na svít dle vždy pečlivě zajistěte proti rozpojení a především proti vniknutí vody a nečistot. Spoje doporučujeme opatřit průhlednou smršťovací bužirkou s lepidlem, která zamezí vniknutí vlhkosti do svítidla a případnému zkratu. Nikdy zařízení nepoužívejte v prostředí, kde může dojít ke styku svítidla s vodou, **pokud nejsou spoje dostatečně utěsněny – hrozí poškození svítidla!**

TIPA, spol. s r.o.

Sadová 2749/42, 74601 Opava, Česká republika

www.tipa.eu