



DA-480Z / DA-481Z

Zesilovač třídy D
pro veřejné ozvučení.

Jeden výstupní kanál 480W RMS.

Vlastnosti

- 4 x Mic / Line vstupy, 2 x Aux vstupy
- Funkce DSP (Digital sound processor)
- 1 x 480 W / 70-100 V výstupy,
- Rozhraní RS-232 • 4 zóny se stejným programem
- Rozhraní USB pro PC Editor
- MP3 přehrávač (v typu DA-241T)
- Volitelná karta Dante • Siréna a zvonkohra • Echo

Série DA je inovovaná verze neúspěšnějších zesilovačů značky SHOW pro veřejné ozvučení. Nově tato zařízení fungují na základě nové energetické technologie třídy D, která má vysokou účinnost, malé zahřívání, větší výkon při stejných rozměrech. Tyto nové zesilovače mají digitální zvukový procesor softwarově ovládaný PC rozhraním a s volitelnou sítí Dante a umístěním do rackového stojanu 2U.



Jedná se o kompaktní, snadné, samostatné a nákladově efektivní řešení pro předávání zpráv a vysílání hudby v barech, restauracích, obchodech, kancelářích, a malých a středních supermarketech nebo podnicích. DA-480Z a DA-481Z mají stejné vlastnosti; oba modely se liší vestavěným MP3 přehrávačem v zesilovači DA-481Z.

K dispozici jsou 4 mikrofonní/linkové vstupy, plus 2 vstupy Aux pro stereofonní zdroj signálu s knoflíky hlasitosti pro okamžité nastavení. Výstup 480W je rozdělen na 4 přepínatelné zónové výstupy, sdílející stejný program. Na zadním a předním panelu lze snadno nastavit hlasitost jednotlivých vstupů, prioritu a ztlumení mikrofonů, zvukové předěly (zvonkohru) a zapnutí zvuku sirény. Pro optimalizování kvality zvuku jsou řady DA vybaveny procesorem DSP, jehož funkce lze upravovat pomocí počítače, včetně zesílení, parametrické ekvalizace, zpoždění, kompresoru dynamiky, pásmových filtrů, filtrů crossover, zvukové efekty a směřování jednotlivých vstupů do výstupu. K dispozici je také port RS-232 pro dálkové ovládání zařízení třetích stran.

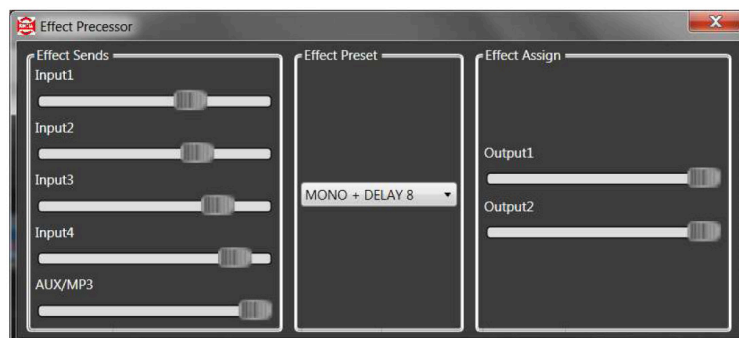
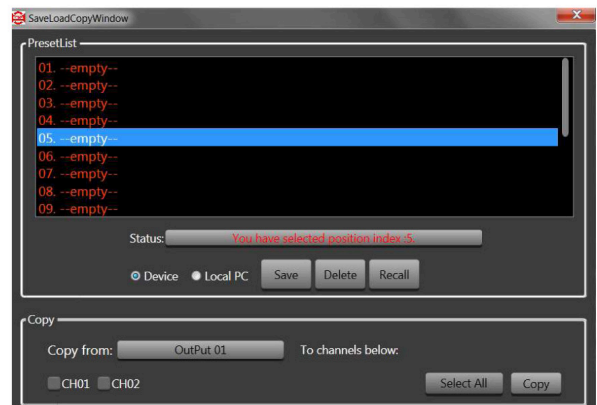
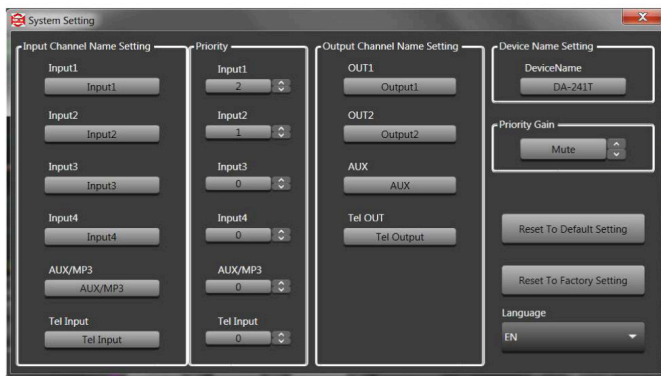
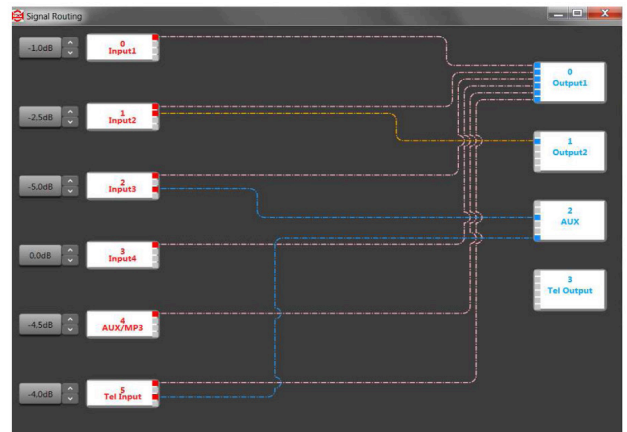
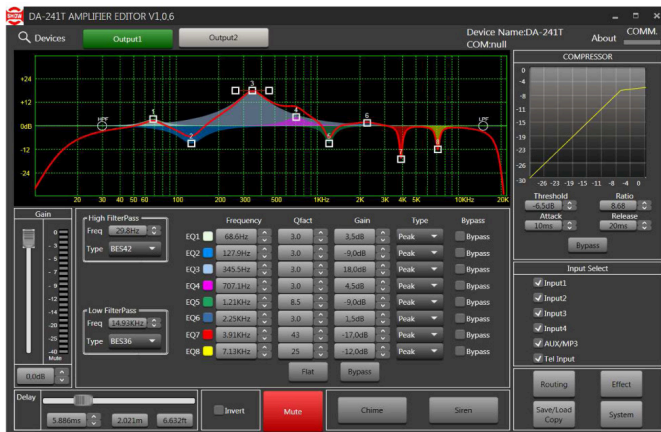
Volitelná karta Dante nabízí síťová zařízení, zejména pro přenos zvuku na velké vzdálenosti a provozuschopnost internetu. Pro monitorování zvuku na jednotlivých vstupech je k dispozici další kontrolní výstup 1 W do zátěže 8 Ω. Pro předávání zpráv lze použít galvanicky oddělený telefonní vstup.

SPECIFIKACE TECHNICKÝCH PARAMETRŮ

Číslo modelu:	DA-480Z / DA-481Z
Napájecí napětí:	AC 115V/230V 50Hz/60Hz, přepínatelné
Výstupní výkon:	DA-480Z / DA-481Z: RMS 480W (70V / 100V)
Počet vstupů // výstupů:	DA-480Z: 4 x Mic/Line IN, 2 x Aux IN // 1 x OUT (4 Zóny) DA-481Z: 4 x Mic/Line IN, 2 x Aux IN (MP3 Player) // 1 x Out (4 zóny)
Frekvenční rozsah:	Mic: 80Hz až 16 kHz (±3dB) Aux: 40Hz až 20kHz (±3dB)
Vstupní citlivost (vyvážený vstup při 1kHz):	Mic (balanced): -50dBV ±2dBV, +24 fantomové napájení Mic Line (balanced): -10dBV ±2dBV Aux (Unbalanced): -10dBV ±2dBV
Vstupy pro externí zařízení:	Rozhraní USB pro PC Editor Rozhraní RS-232 pro ovládání softwaru třetích stran
Funkce DSP:	Routing / Crossover / EQ / Delay / Compressor atd.
Zkreslení THD + N (1kHz/-3dBV):	méně než 0,1%
Odstup signálu od šumu:	Mic: více než 60dB / AUX: více než 70dB
CMRR (vyvážený sign. při 1kHz):	více než 60dB
Crosstalk (1kHz):	více než 60dB
Výkonový výstup:	70V /100V, přepínatelné
Linkový výstup:	1V/ ± 0,2 V
MOH.:	1W na zátěži 8Ω / 1V na zátěži 600Ω
Telefonní vstup:	-10dBV/ =/-2dBV
Rozměry (Š x H x V):	434 x 353 x 88mm
Hmotnost:	6,5 kg

Editování softwaru přes PC rozhraní:

Následující obrazovky zobrazují editační softwarová okna pro modely s dvoukanalovým výstupem DA-240 / 241T. Editací software pro DA-480Z / 481Z je podobný jako pro DA-240 / 241T, ale pouze s jedním výstupním kanálem.



Zadní panel:





Aplikační příručka pro obchodní domy

DA-480Z / DA-481Z

Ozvučení až 2500m2 obchodní plochy

Tato aplikace se velmi snadno nastavuje a je vhodná pro mnoho obchodních domů nebo obchodních center.

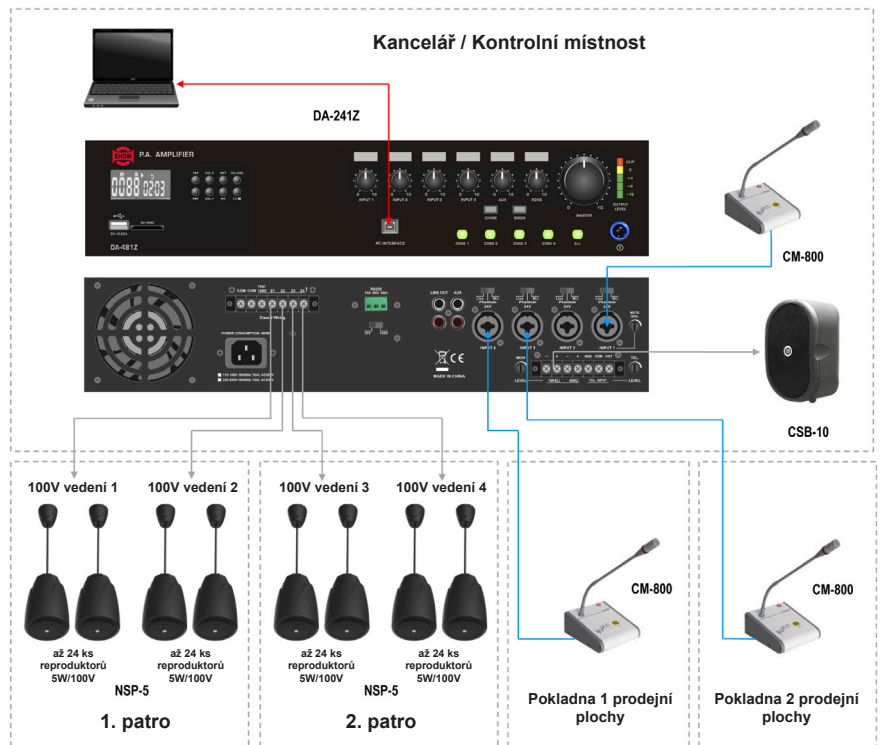
Díky vestavěnému zesilovači třídy D o výkonu 480 W není potřeba dalších zařízení kromě reproduktorů a mikrofonů.

Výkon zesilovače může být připojen ke čtyřem vedením 100V, do kterých lze připojit až 96 reproduktorů (5 W/100 V), což v důsledku znamená pokrytí přes 2 500 m2 komerční plochy.

4 zónové svazky se stejným hudebním programem lze ovládat z čelního panelu zesilovače – předávané zprávy z mikrofonů nebo telefonní linky lze směřovat do všech zón, nebo jen do vybrané zóny.

Na předním panelu lze nastavit hlasitost jednotlivých vstupů a hlavní regulace celkové výstupní hlasitosti, a také provádět volbu zdrojů zvuku jako BMG, Line In, Aux, vestavěné MP3 (DA-241Z) nebo volitelné karty Dante.

Komfortní nastavení parametrů digitálního zvukového procesoru v zesilovači lze provádět pomocí PC Editoru. V zobrazeném příkladu zapojení jsou použity tři mikrofony s možností nastavení Priority pro předávání zpráv do čtyř zón a malý pasivní reproduktor, připojený k výstupu 1W/8 Ω k monitorování vstupů.



Aplikační příručka pro maloobchodní prodejny

DA-480Z / DA-481Z

Jednoduchá instalace

Tato aplikace se velmi snadno nastavuje a to je vhodné pro konfigurování ozvučení v mnoha maloobchodních prodejnách.

Díky vestavěnému zesilovači třídy D o výkonu 480 W není potřeba dalších zařízení kromě reproduktorů a mikrofonů.

Můžete použít 4 nebo více kusů reproduktorů o výkonu 80 W při vysoké impedanci, které budou vydávat úderný zvuk na prodejní ploše módního obchodu. Zbývající výkon zesilovače může napájet další reproduktory na prodejní ploše, ve zkušebních kabinkách, skladech nebo na chodbách, pokud je to nutné.

Na předním panelu lze rychle pomocí spínačů zapnout/vypnout jednotlivé výstupní zóny, nastavit hlasitost jednotlivých vstupů a hlavní regulaci celkové výstupní hlasitosti, a také provádět volbu zdrojů zvuku jako BMG, Line In, Aux, vestavěné MP3 (DA-241Z) nebo volitelné karty Dante.

Komfortní nastavení parametrů digitálního zvukového procesoru v zesilovači lze provádět pomocí PC Editoru pro nastavení priority, ekvalizace nebo efektů pro jednotlivé zdroje zvuku.

Předávané zprávy z mikrofonů nebo telefonní linky lze směřovat do všech zón, nebo jen do vybrané zóny.

V zobrazeném příkladu zapojení jsou použity dva mikrofony s možností nastavení priority pro předávání zpráv do čtyř zón a malý pasivní reproduktor, připojený k výstupu 1W/8 Ω k monitorování vstupů.

