



# DA-240T / DA-241T

Zesilovač třídy D  
pro veřejné ozvučení.  
Dva výstupní kanály.

## Vlastnosti

- 4 x Mic / Line vstupy, 2 x Aux vstupy
- Funkce DSP (Digital sound processor)
- 2 x 240 W / 70-100 V výstupy
- Rozhraní RS-232
- MP3 přehrávač (v typu DA-241T)
- Rozhraní USB pro PC Editor
- Siréna a zvonkohra
- Volitelná karta Dante

Série DA je inovovaná verze nejspěšnějších zesilovačů značky SHOW pro veřejné ozvučení. Nově tato zařízení fungují na základě nové energetické technologie třídy D, která má vysokou účinnost, malé zahřívání, větší výkon při stejných rozměrech. Tyto nové zesilovače mají digitální zvukový procesor softwarově ovládaný PC rozhraním a s volitelnou sítí Dante a umístěním do rackového stojanu 2U.



Jedná se o kompaktní, snadné, samostatné a nákladově efektivní řešení pro předávání zpráv a vysílání hudby v barech, restauracích, obchodech, kancelářích, a malých a středních supermarketech nebo podnicích. DA-240T a DA-241T mají stejné vlastnosti; oba modely se liší vestavěným MP3 přehrávačem v zesilovači DA-241T.

K dispozici jsou 4 mikrofonní/linkové vstupy plus 2 vstupy Aux pro stereofonní zdroj, s knoflíky hlasitosti pro rychlé nastavení. Na zadním a předním panelu lze snadno nastavit hlasitost jednotlivých vstupů, prioritu a ztlumení mikrofonů, zvukové předěly (zvonkohru) a zapnutí zvuku sirény. Pro optimalizování kvality zvuku jsou řady DA vybaveny procesorem DSP, jehož funkce lze upravovat pomocí počítače, včetně zesílení, parametrické ekvalizace, zpoždění, kompresoru dynamiky, pásmových filtrů, filtrů crossover, zvukové efekty a směřování jednotlivých vstupů do výstupů v matici 6 x 2. K dispozici je také port RS-232 pro dálkové ovládání zařízení třetích stran.

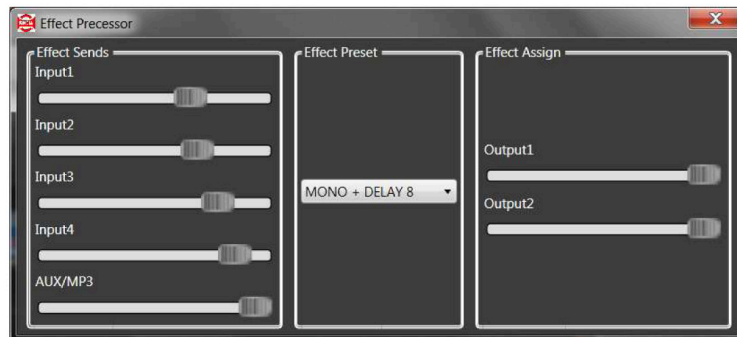
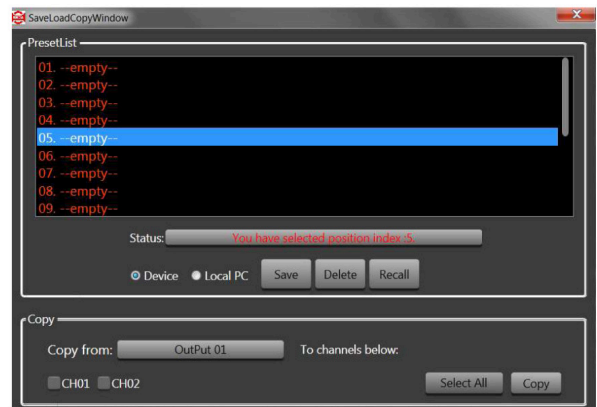
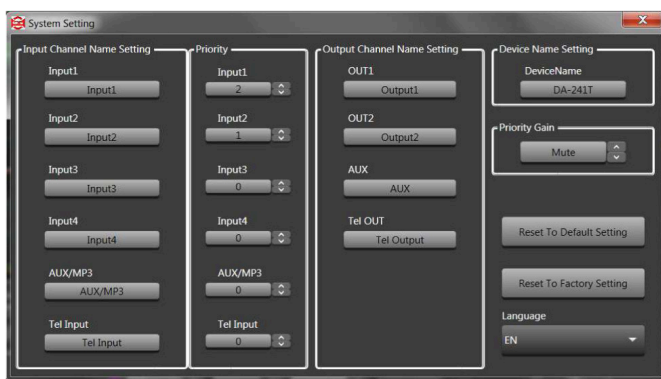
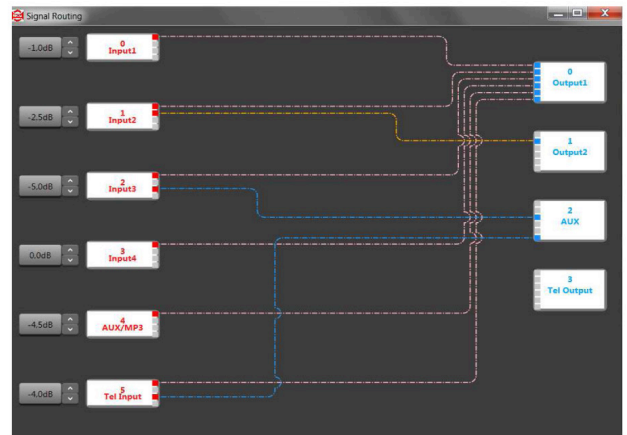
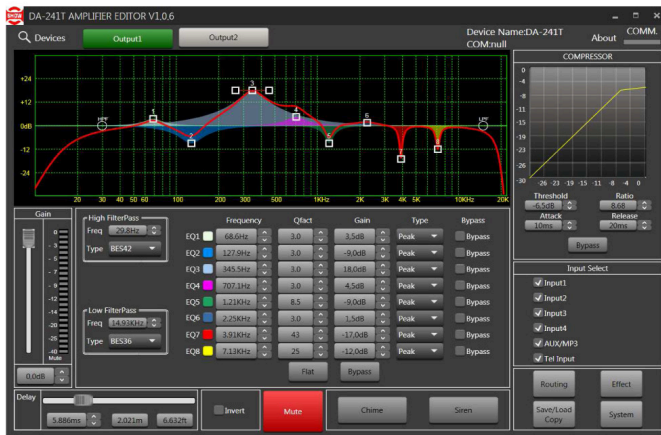
Volitelná karta Dante nabízí síťová zařízení, zejména pro přenos zvuku na velké vzdálenosti a provozuschopnost internetu. Pro monitorování zvuku na jednotlivých vstupech je k dispozici další kontrolní výstup 1 W do zátěže 8 Ω. Pro předávání zpráv lze použít telefonní vstup.

## SPECIFIKACE TECHNICKÝCH PARAMETRŮ

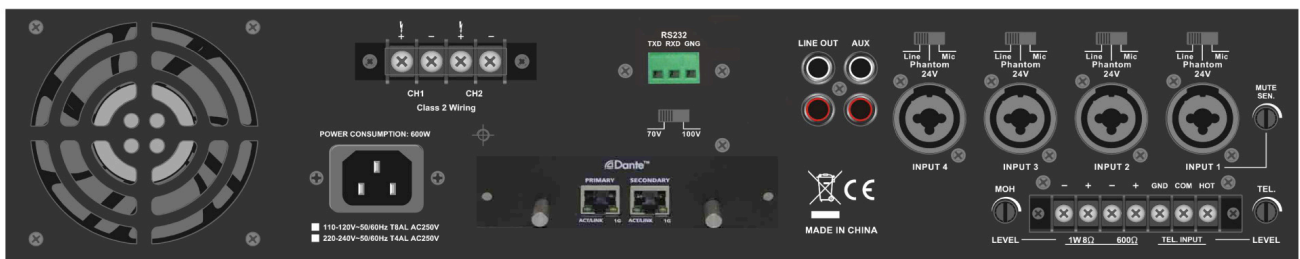
Číslo modelu:	DA-240T / DA-241T
Výstupní výkon:	DA-240T / DA-241T: RMS 2 x 240W (70V / 100V)
Počet vstupů // výstupů:	DA-240T: 4 x Mic/Line IN, 2 x Aux IN // 2 OUT DA-241T: 4 x Mic/Line IN, 2 x Aux IN (MP3 Player) // 2 Out
Frekvenční rozsah:	Mic: 80Hz až 16 kHz (±3dB) Aux: 40Hz až 20kHz (±3dB) Mic (balanced): -50dBV ±2dBV, +24 fantomové napájení Mic
Vstupní citlivost (vyvážený vstup při 1kHz):	Line (balanced): -10dBV ±2dBV Aux (Unbalanced): -10dBV ±2dBV
Vstupy pro externí zařízení:	Rozhraní USB pro PC Editor Rozhraní RS-232 pro ovládání softwaru třetích stran
Funkce DSP:	Routing / Crossover / EQ / Delay / Compressor atd.
Zkreslení THD + N (1kHz/-3dBV):	méně než 0,1%
Odstup signálu od šumu:	Mic: více než 60dB / AUX: více než 70dB
CMRR (vyvážený sign. při 1kHz):	více než 60dB
Crosstalk (1kHz):	více než 60dB
Výkonový výstup:	70V /100V
Linkový výstup:	1V ± 0,2 V
MOH.:	1W na zátěži 8Ω / 1V na zátěži 600Ω
Telefonní vstup:	-10dBV / =/-2dBV
Rozměry (Š x H x V):	434 x 353 x 88mm
Hmotnost:	7kg

Specifikace podléhají změnám bez předchozího upozornění. Omyly v textu a technických specifikacích vyhrazeny.

## Editování softwaru přes PC rozhraní:



## Zadní panel:





# Aplikační příručka pro restaurace

DA-240T / DA-241T

## Jednoduchá instalace

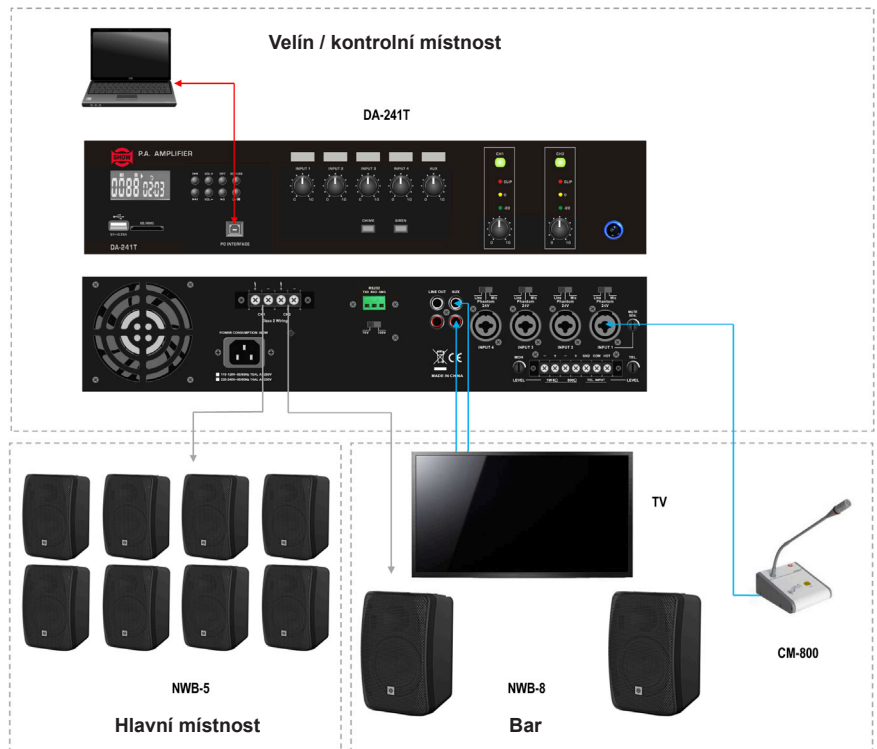
Tento zesilovač se velmi snadno nastavuje a to je vhodné pro mnohé restaurace a bary.

Díky vestavěnému zesilovači s výkonem 2 x 240 W, třídy D, není třeba další zařízení kromě reproduktorů a mikrofonů.

Zvuk ve dvou zónách je možné individuálně nastavit zvlášť pro každou zónu z velínu pomocí knoflíků na předním panelu zesilovače nebo ovládacími prvky na připojeném počítači v PC Editoru, kde každá zóna má své vlastní nastavení frekvenčních charakteristik.

Nastavení směrování zvuku je ekvivalentní matici 6 x 2 (6vstupů, 2 výstupy), kdy lze nastavit priority přesměrování jednotlivých vstupů Line In, Aux, karta Dante nebo vestavěný přehrávač MP3 (DA-241T), volitelně na jakýkoli výstup ovládním přes PC. V každé zóně může být v případě potřeby různý hudební program.

K podávání zpráv se používá jeden mikrofon, směřující do jedné nebo obou zón.



# Aplikační příručka pro obchodní centra

DA-240T / DA-241T

## Jednoduchá instalace

Tento zesilovač se velmi snadno nastavuje a to je vhodné pro mnohé konfigurace v supermarketech.

Díky vestavěnému zesilovači s výkonem 2 x 240 W, třídy D, není třeba další zařízení kromě reproduktorů a mikrofonů.

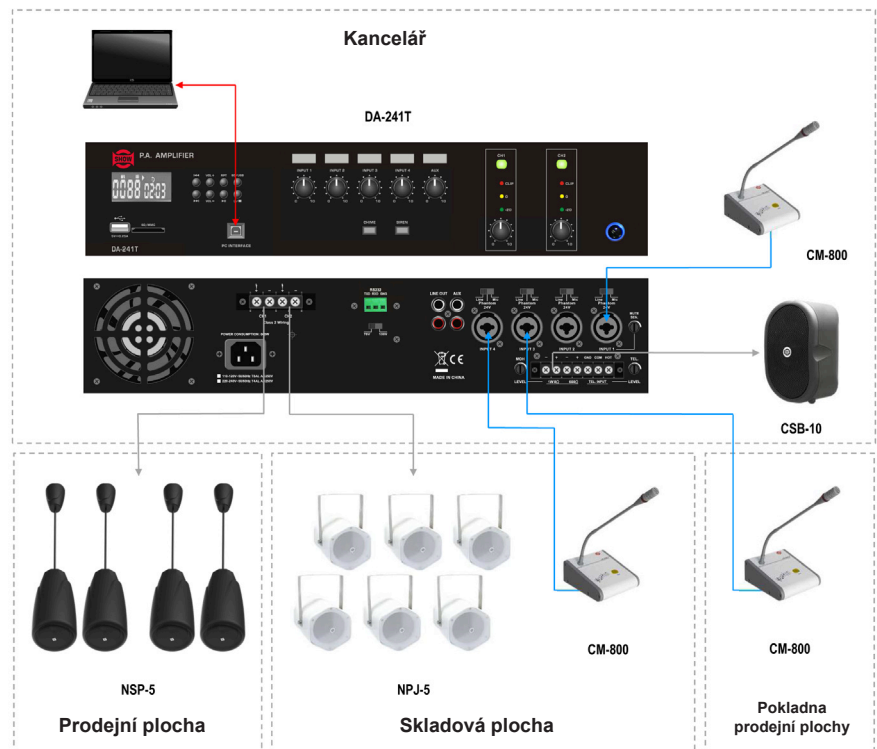
Celková plocha až 1200 m<sup>2</sup> může být pokryta až 48 ks reproduktorů 5W/100 V, a rozdělena mezi skladovou a prodejní plochu.

Zvuk ve dvou zónách je možné individuálně nastavit zvlášť pro každou zónu z kanceláře pomocí knoflíků na předním panelu zesilovače nebo ovládacími prvky na připojeném počítači v PC Editoru, kde každá zóna má své vlastní nastavení frekvenčních charakteristik.

Nastavení směrování zvuku je ekvivalentní matici 6 x 2 (6vstupů, 2 výstupy), kdy lze nastavit priority přesměrování jednotlivých vstupů Line In, Aux, karta Dante nebo vestavěný přehrávač MP3 (DA-241T), volitelně na jakýkoli výstup ovládním přes PC. V každé zóně může být v případě potřeby různý hudební program.

K podávání zpráv se jsou použity tři mikrofony s úrovněmi priority, směřující do jakékoliv zóny.

Připojením malého reproduktoru k výstupu 1W/8Ω je možné sledovat veškeré zdroje zvuku.



SEIKAKU TECHNICAL GROUP LIMITED

NO.1 LANE 17, SEC.2, HAN SHI WEST ROAD, TAICHUNG 40151 TAIWAN

Tel: +886-4-22313737 Fax: +886-4-22346757 www.seikaku.hk